



4, Place du Commerce, Brossard QC J4W 3B3



Espace de bureaux professionnels | Professional offices space

Bureaux à louer à partir de 1 510 pi² jusqu'à 2 545 pi² | Offices for lease starting from 1 510 ft² to 2 545 ft²

Pour plus d'informations

For more information

Chloée Laberge-Chamberland

450-678-6116

chloee@imsoinc.com

Prix et disponibilité sujet à changement sans préavis. Courtiers protégés | Price and availability subject to change without notice. Brokers protected

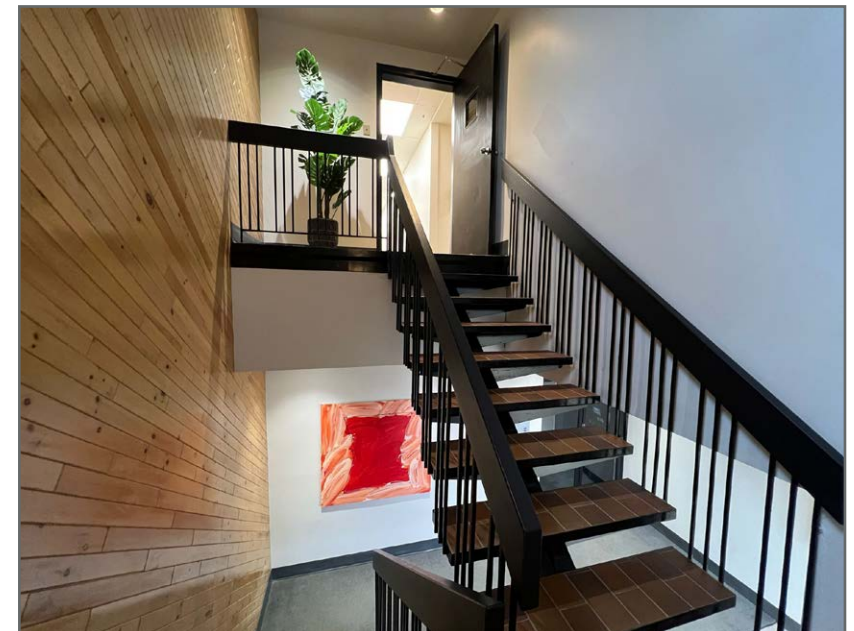
Caractéristiques de la propriété | Property Features

- Loyer net à discuter | Net Rent to be discuss
- Bureaux climatisés | Air conditioned offices
- Stationnement abondant | Ample parking
- Tous les services à proximité | All services nearby
- À côté du Mail Champlain et du REM | Next to Champlain Mall and the REM



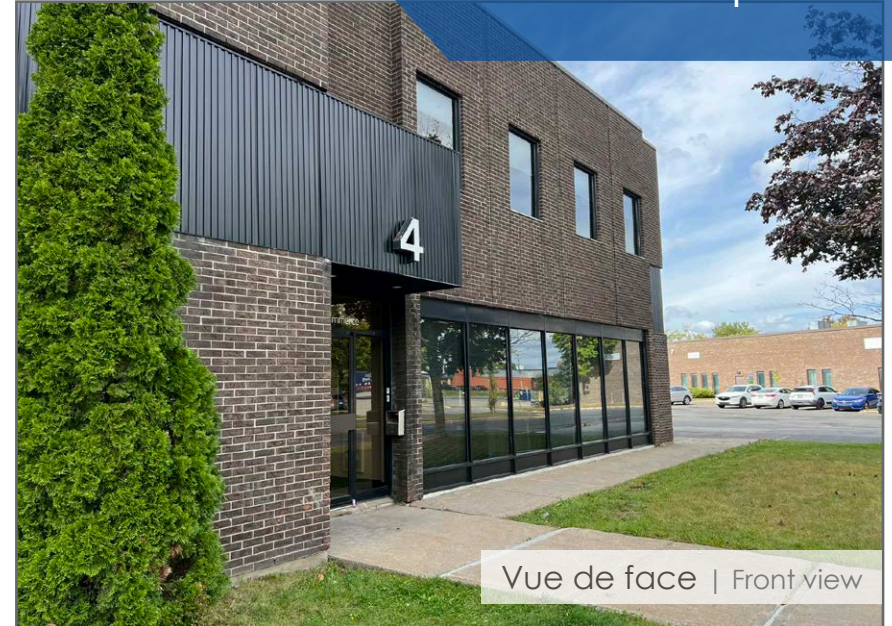
Taxes et frais d'exploitation | Taxes and Operating expenses (2025)

	par pi ² per ft ²
Taxes estimées Estimated Taxes	2,83 \$
Frais d'exploitation estimés Estimated Operating Expenses	8,24 \$
Total taxes et frais d'exploitation Total taxes and opex	11,07 \$

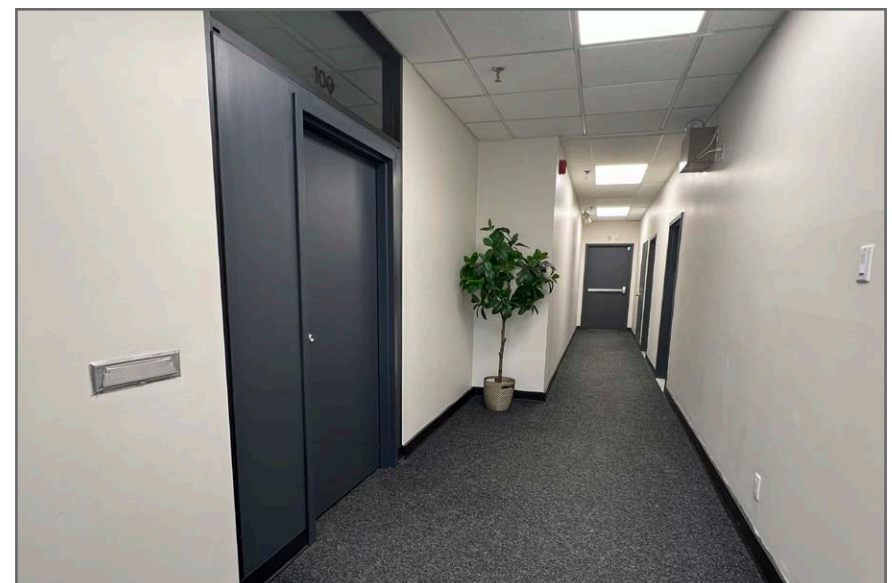


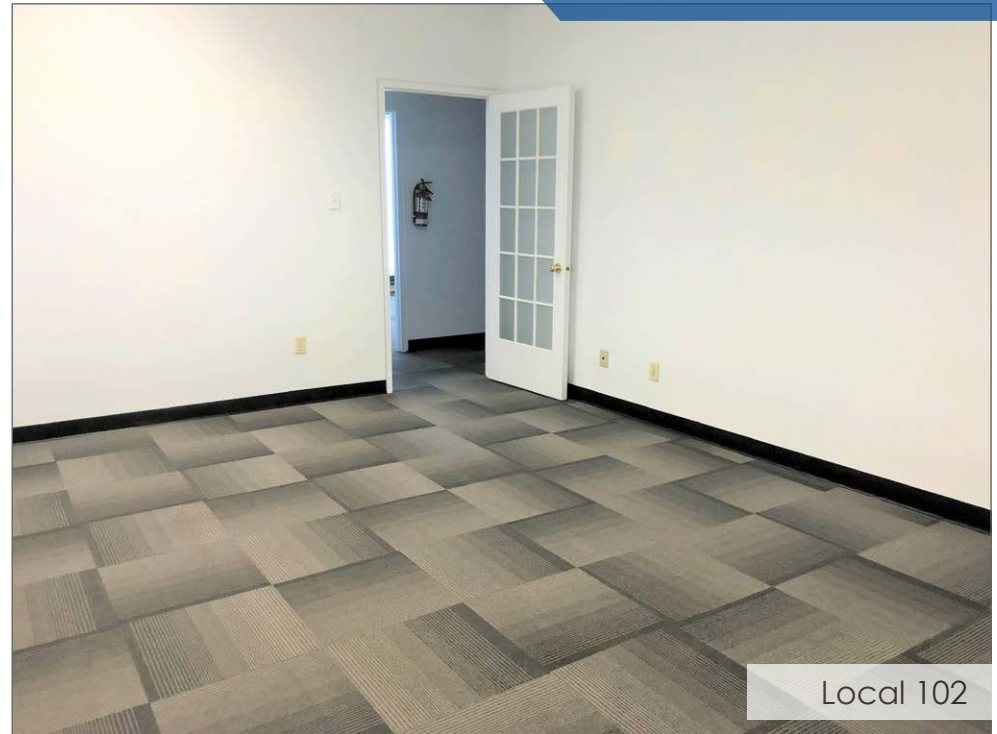
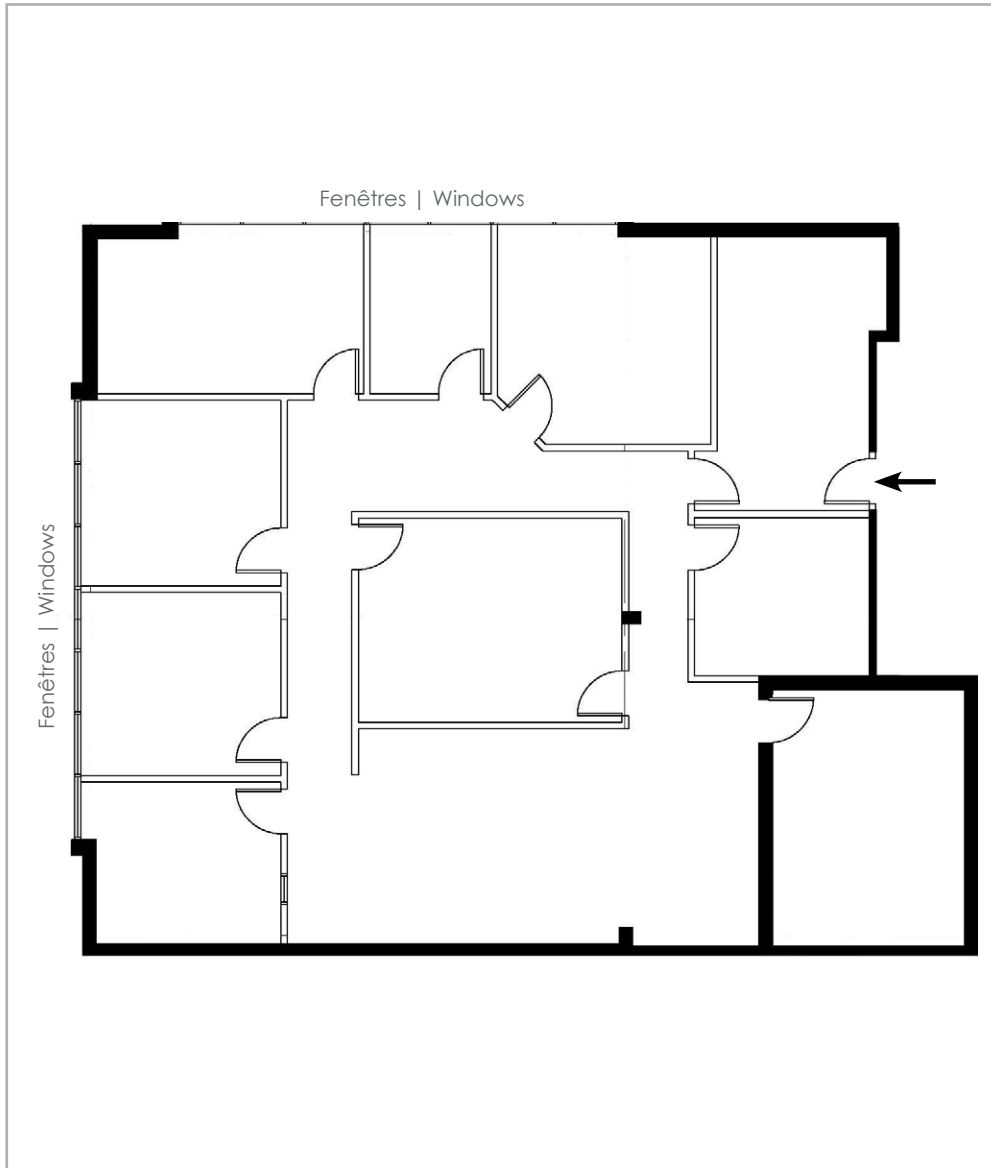
Espaces disponibles | Available spaces

Local Suite	Type Type	Étage Floor	Pc Sf	Occupation Occupancy
102	Bureau Office	Rdc Ground	2 545	Immédiat Immediate
200	Bureau Office	2 ^e étage 2 nd floor	1 510	Immédiat Immediate



Vue de face | Front view





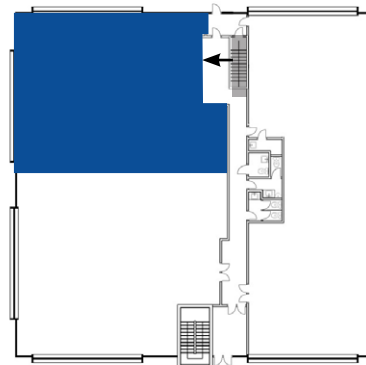
Rez-de-chaussée | Ground Floor

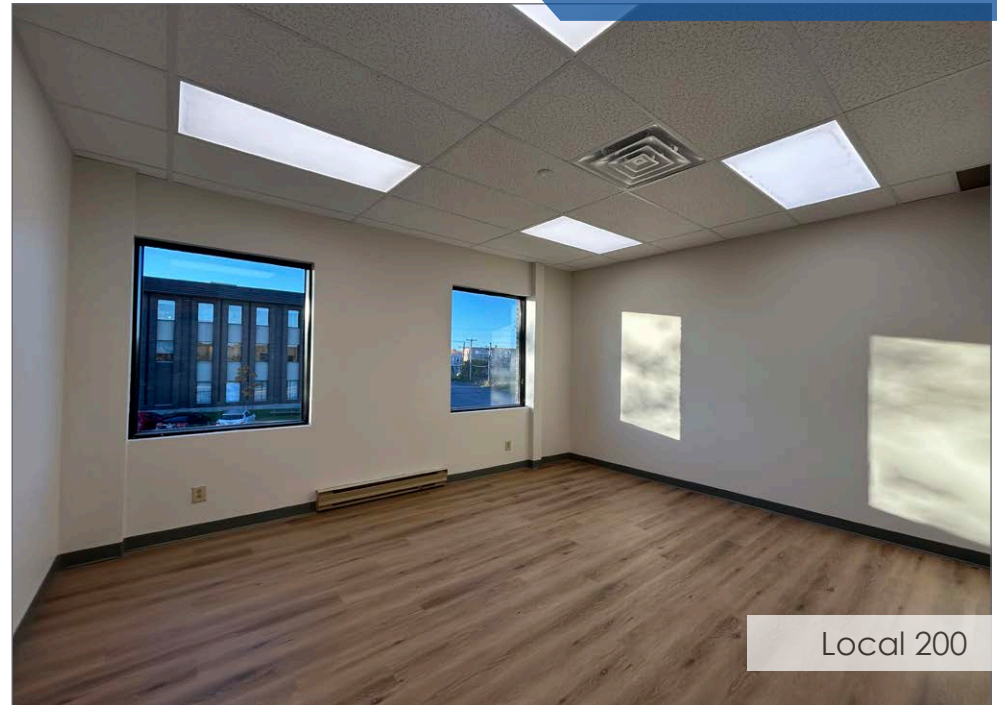
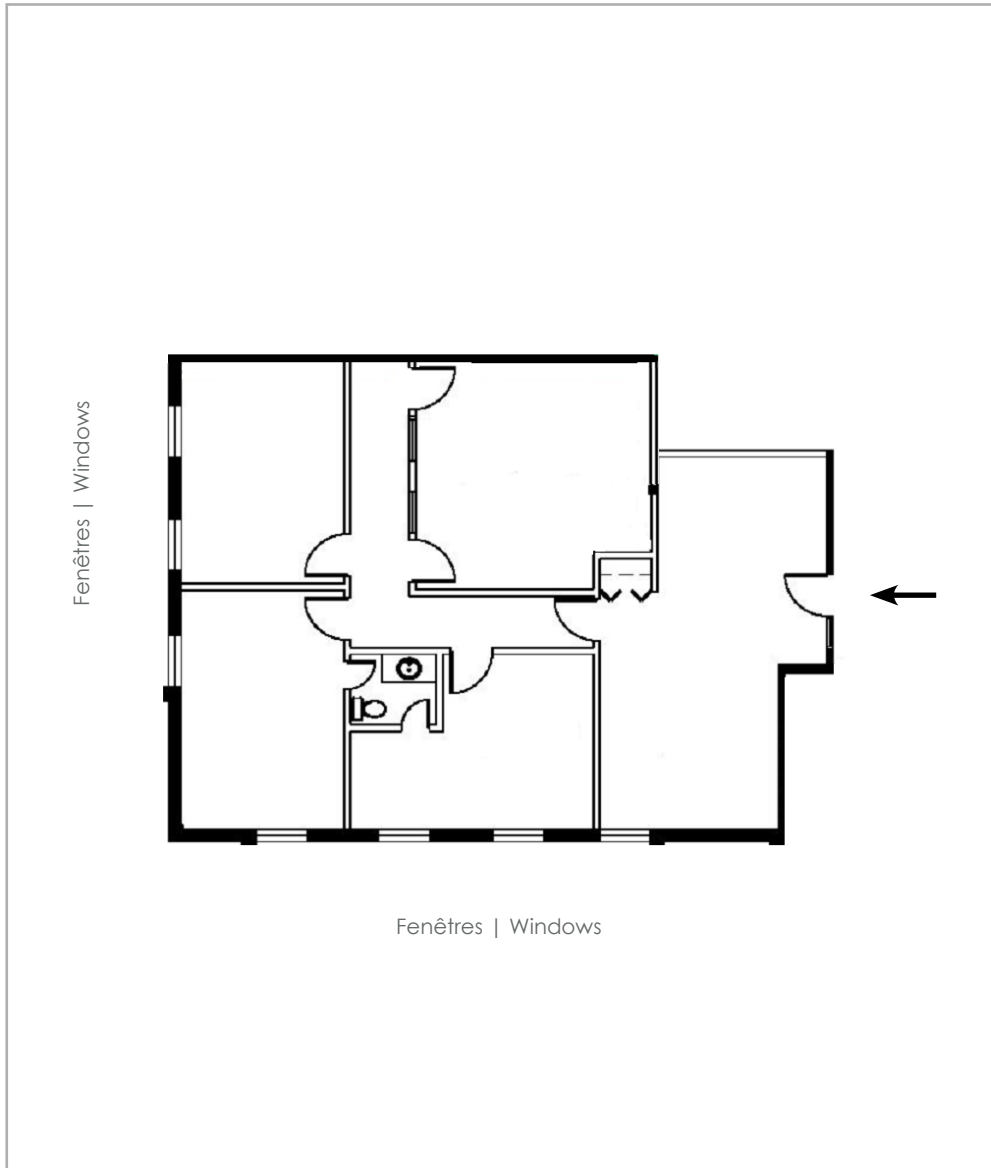
Caractéristiques | Features

2 545 pi² | ft²

Beaucoup de fenestrations |

A lot of windows





2^e étage | 2nd Floor

Caractéristiques | Features

1 510 pi² | ft²

Toilette privée | Private washroom



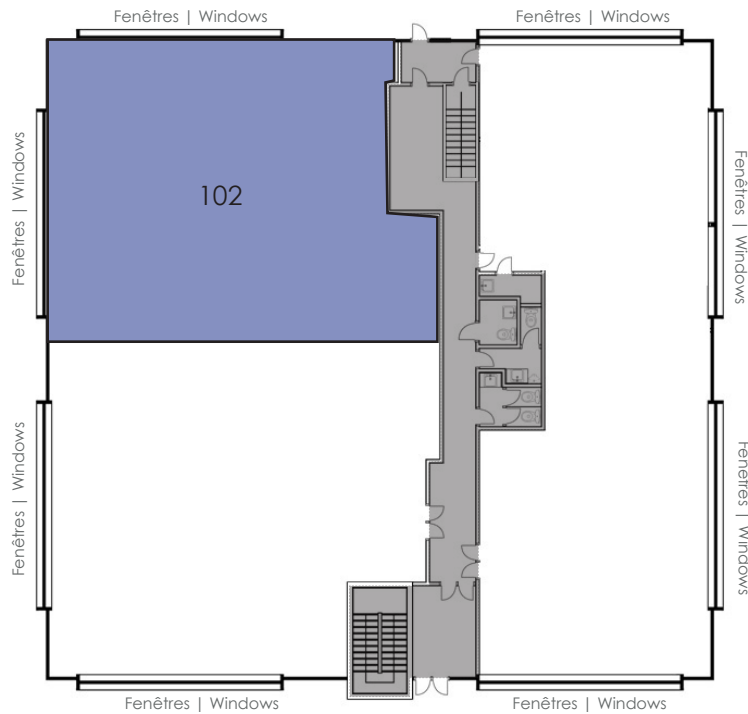


Croquis des étages | Floor sketch

4 Place du Commerce
Brossard

À Louer | For Lease

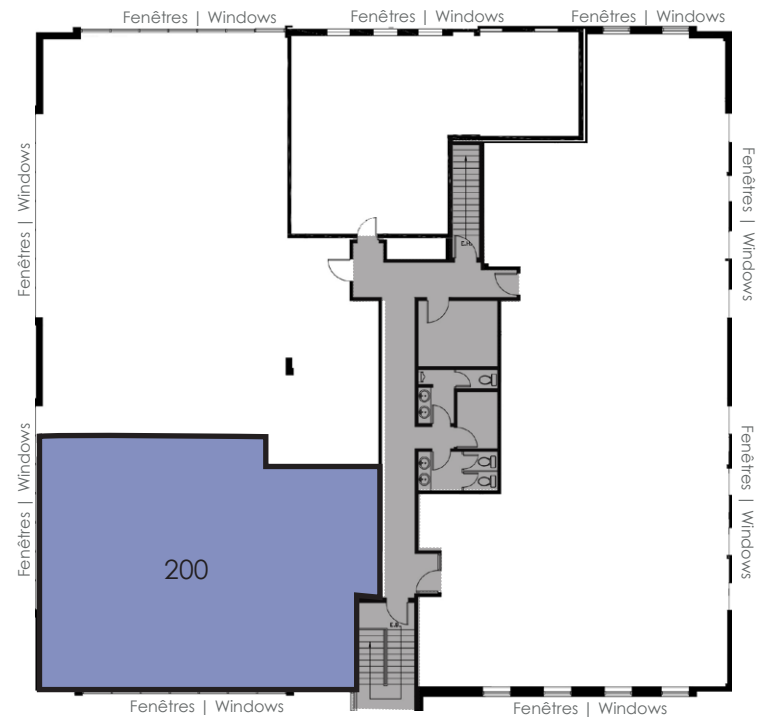
Rez-de-chaussée | Ground



Rue Place du Commerce

Local Suite	pi ² ft ²
102	2 545

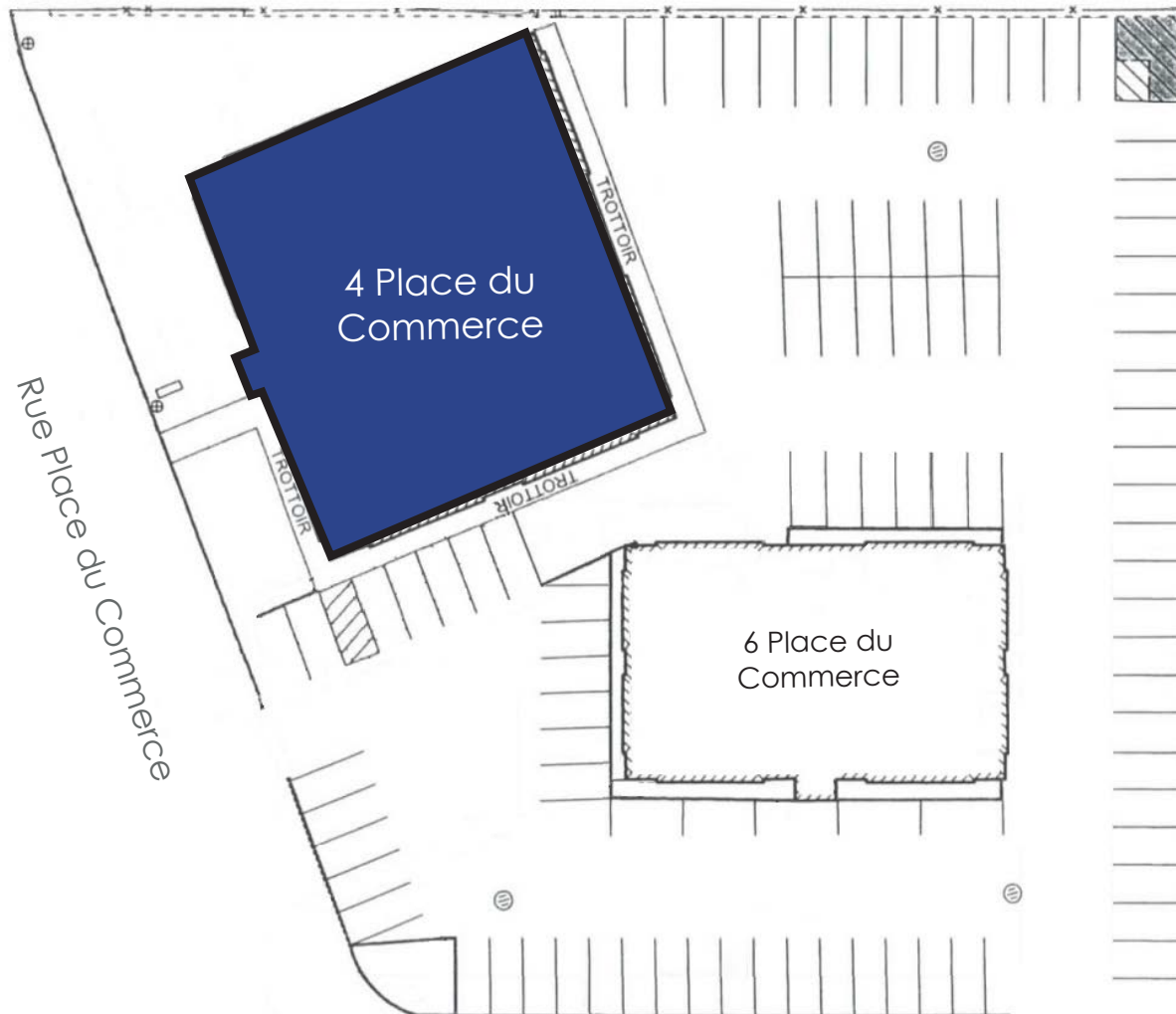
2^e étage | 2nd Floor



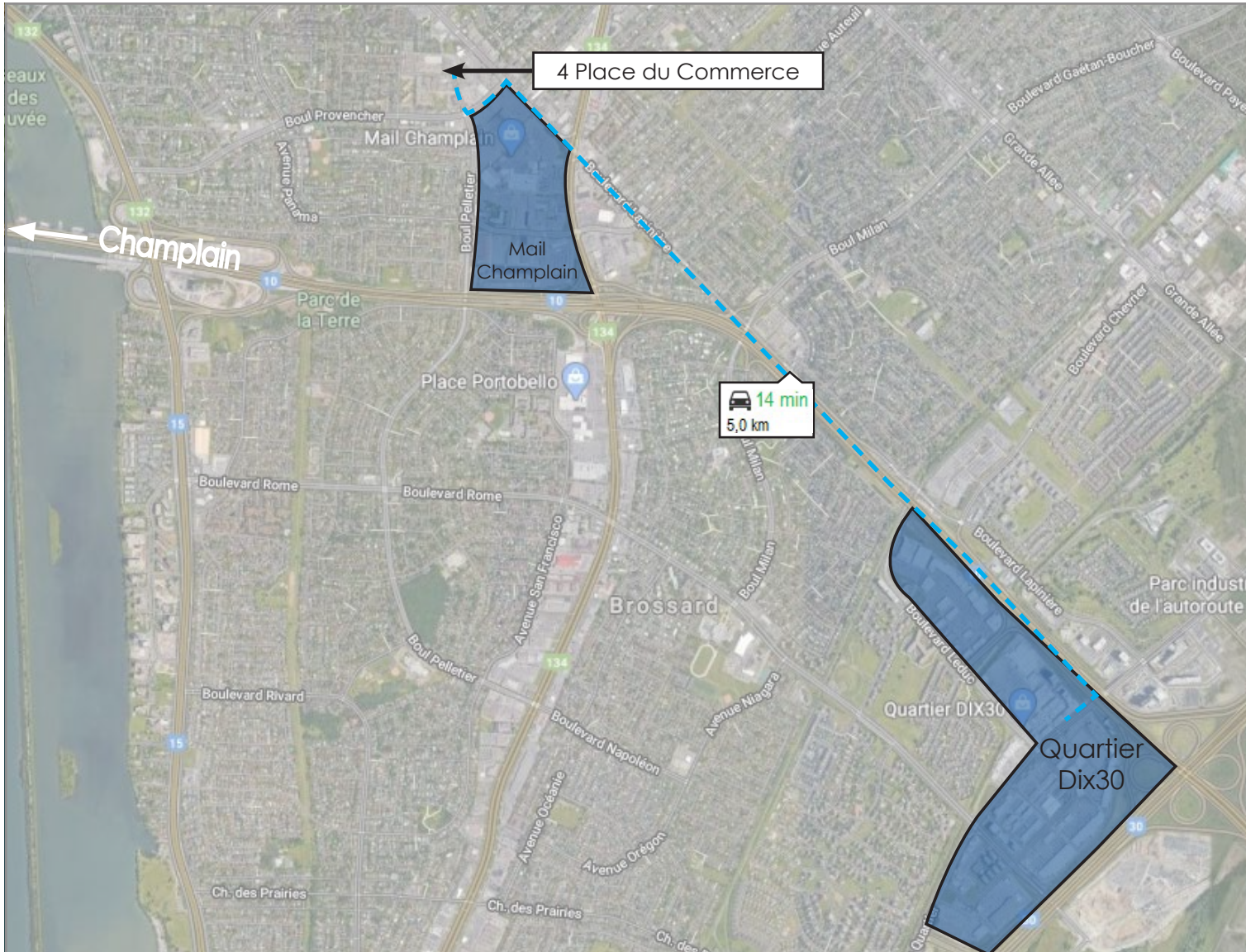
Rue Place du Commerce

Local Suite	pi ² ft ²
200	1 510

Croquis du stationnement | Parking Sketch



Services et restaurants | Services and restaurants



Restaurants

- Le Tire-Bouchon
- Zibo
- Kanda sushi
- Uni Sushi
- Houston Bar & Grill
- Five Guys
- Buffet des continents
- Portovino
- Jack Saloon
- Rouge
- Le Balthazar
- Skara
- Lov
- And many more

Déjeuner | Breakfast

- Allô mon coco
- Ben & Florentine
- Cora Déjeuner
- Tim hortons
- Breakfast Club

Gym, Sports

- Nautilus Plus
- Énergie Cardio
- Éconofitness
- Sani-Sport
- World Gym
- Complex sportif Bell

Hôtels | Hotels

- Hôtel Escad Alt Quartier Dix30
- Hôtel Quality Inn

Localisation avantageuse

Le 4, Place du commerce est un immeuble à bureaux situé en plein coeur de Brossard à proximité du boulevard Taschereau et de l'autoroute 10. L'immeuble est localisé à quelques pas de la station Panama et de la station REM ce qui rend l'immeuble accessible autant en automobile qu'en transport en commun.

À propos de Société Immobilière IMSO inc.

Imso, avec plus de 40 ans d'expérience dans le développement et la gestion immobilière commerciale, est propriétaire de plus de 275,000 pieds carrés avec plusieurs immeubles répartis dans la grande région de Montréal.

Imso se spécialise dans la gestion et le repositionnement d'immeubles industriels et de bureaux. Elle possède notamment des immeubles à Longueuil, Brossard, Boucherville, Saint-Bruno et La Prairie qui abritent des locataires de renom tels que la Banque TD, Guillevin International, DUBO Électrique Ltée, etc. Chez IMSO, nous croyons que nos locataires ont droit à un service personnalisé et direct avec leur bailleur.

- Gestion immobilière
- Développement
- Achat | Location

Propriétés de Société Immobilière IMSO inc.

- 100 boul. Montarville, Boucherville
- 480 rue Jean-Neveu, Longueuil
- 2220 boul. Lapinière, Brossard
- 1400 rue Marie-Victorin, St-Bruno
- 185 rue Jules-Léger, Boucherville
- 500 rue Jean-Neveu, Longueuil
- 4 Place du Commerce, Brossard
- 100 rue Goyer, La Prairie
- 3400 1ère Rue, St-Hubert
- 2172 rue de le Province, Longueuil
- 6 Place du Commerce, Brossard