



2220, boul. Lapinière, Brossard QC J4W 1M2

Espace de bureaux professionnels & commerciaux | Professional & commercial offices space
Bureaux de 1 601 pi² jusqu'à 2 260 pi² | Space of 1 601 ft² to 2 260 ft²



Pour plus d'informations

For more information

Chloée Laberge-Chamberland

tel : 450-678-6116

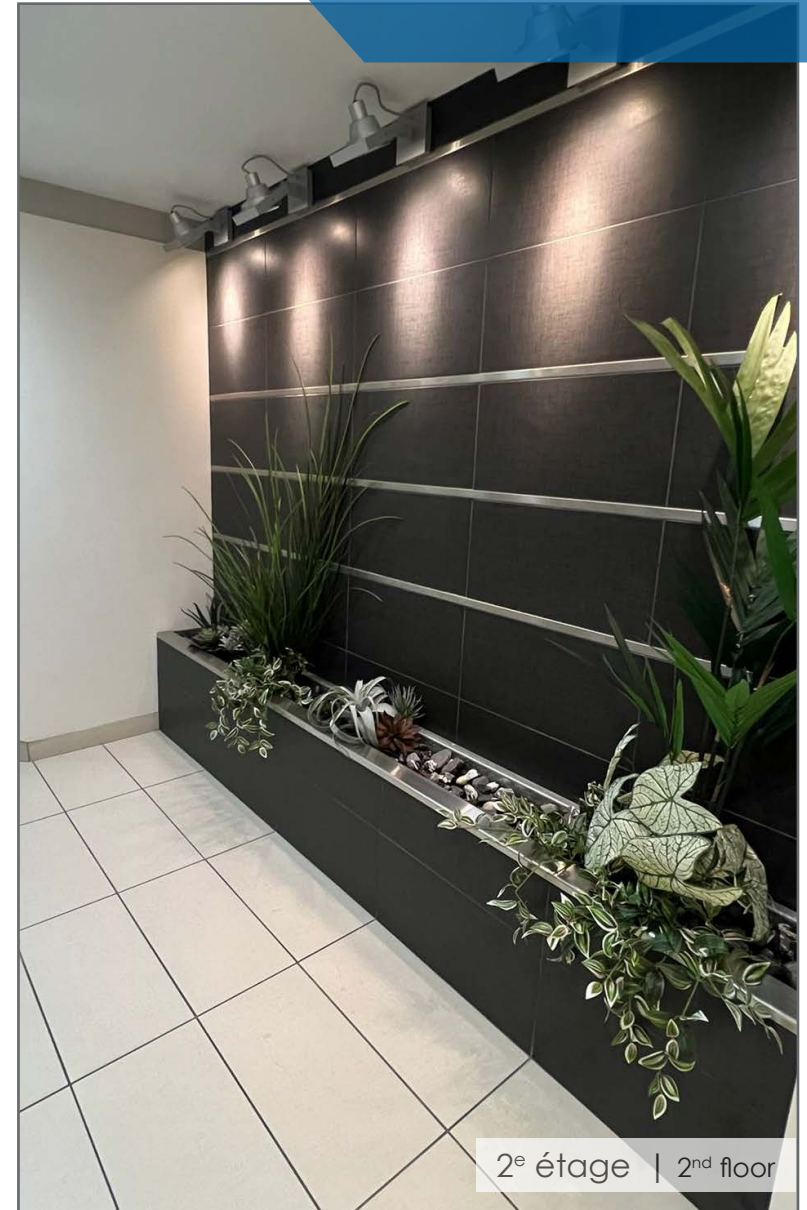
chloee@imsoinc.com

Caractéristiques de la propriété | Property Features

- Loyer net à discuter | Net Rent to be discuss
- Bureaux climatisés | Air conditioned offices
- Gicleurs | Sprinklers
- Stationnement intérieur chauffé et extérieur | Exterior and heated interior parking
- Tous les services à proximité | All services nearby
- En face de Mail Champlain | Across the street from Champlain Mail
- Grande visibilité sur Lapinière | High visibility on Lapinière

Taxes et frais d'exploitation | Taxes and Operating expenses (2025)

	Par pi ² per ff ²
Taxe estimées Estimated Taxes	4,73 \$
Frais d'exploitation estimés Estimated Operating Expenses	9,98 \$
Total taxes et frais d'exploitation Total taxes and opex	14,71 \$



Espaces disponibles | Available spaces

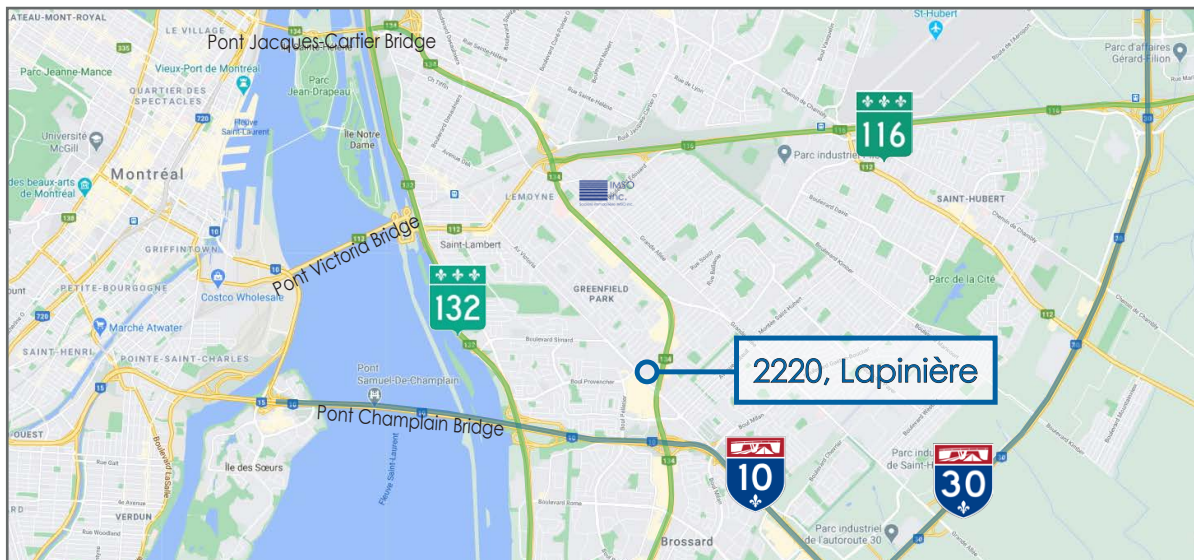
Local Suite	Étage Floor	Type Type	Pi ² Ft ²	Occupation Occupancy
103	RDC Ground floor	Bureau Office	1 601	Immédiat Immediate
205	2ème 2nd	Bureau Office	2 260	Immédiat Immediate

2220 Lapinière
Brossard

À Louer | For Lease



Arrière | Rear

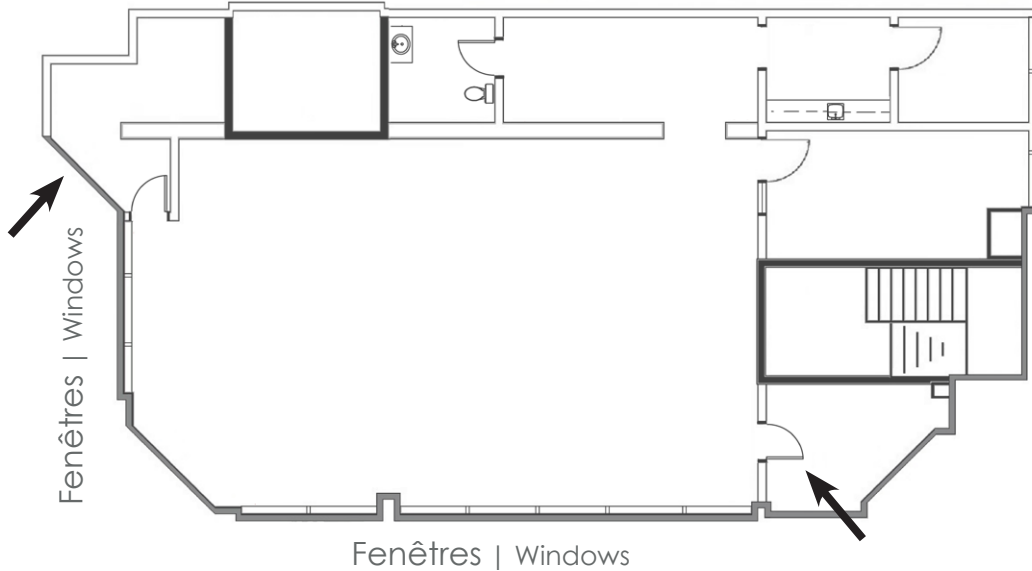


2220, Lapinière

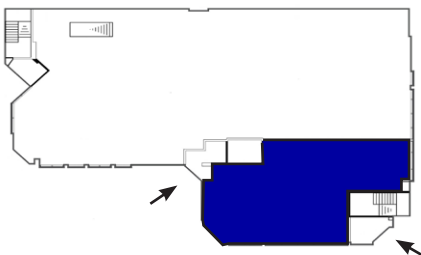


Avant | Front

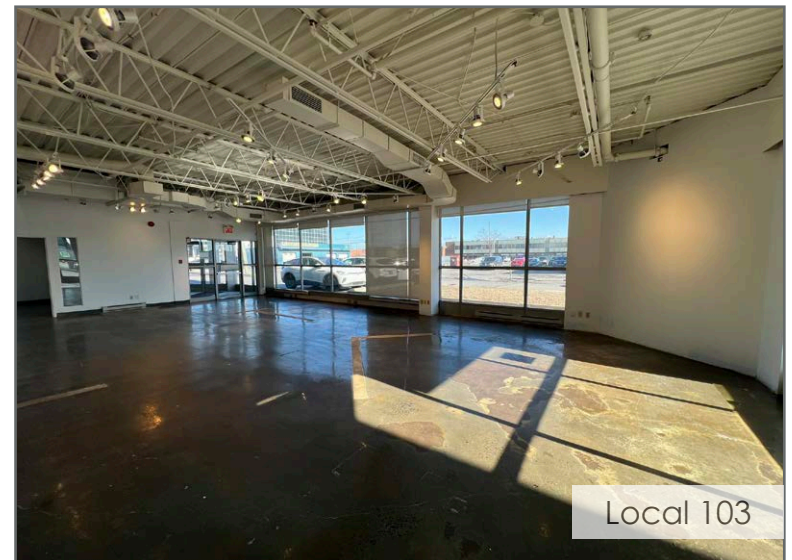
Croquis de local | Space layout

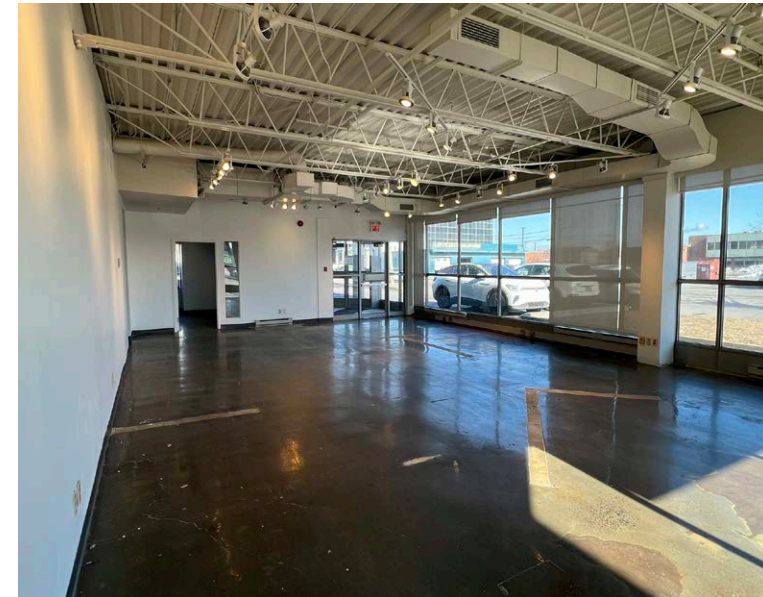
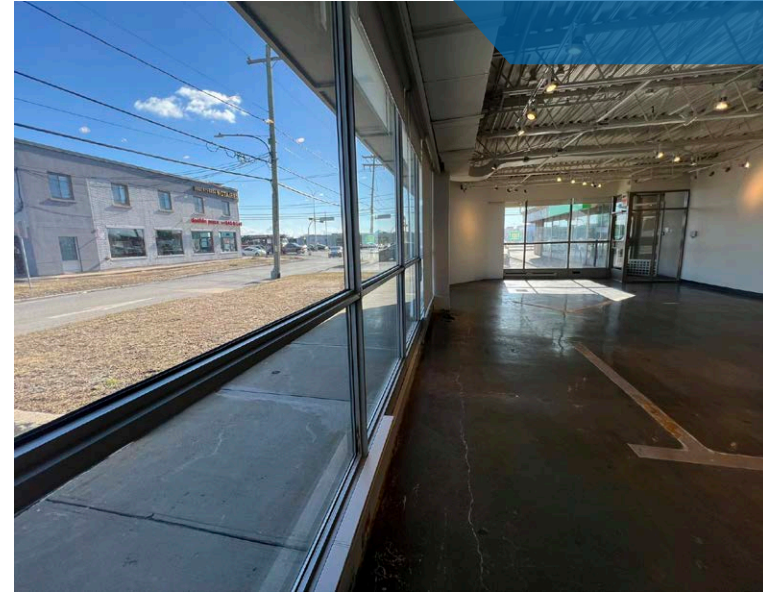
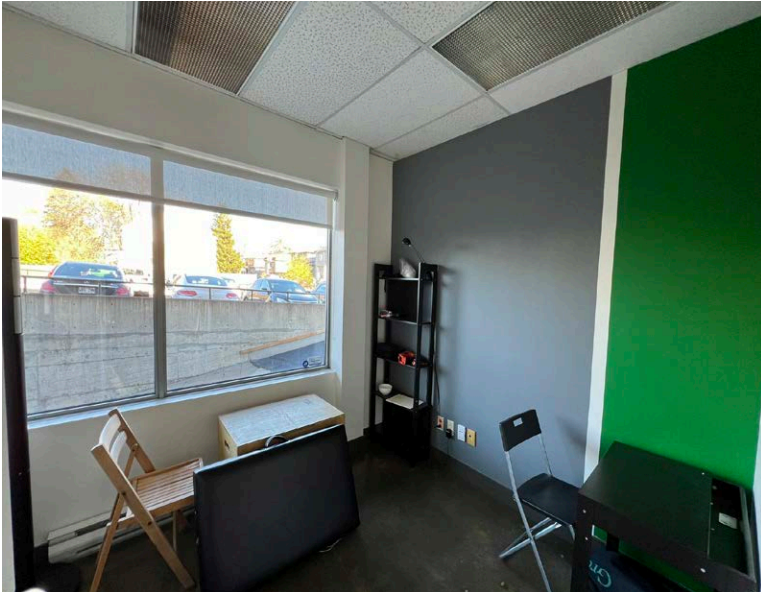


Rez-de-chaussée | Ground Floor

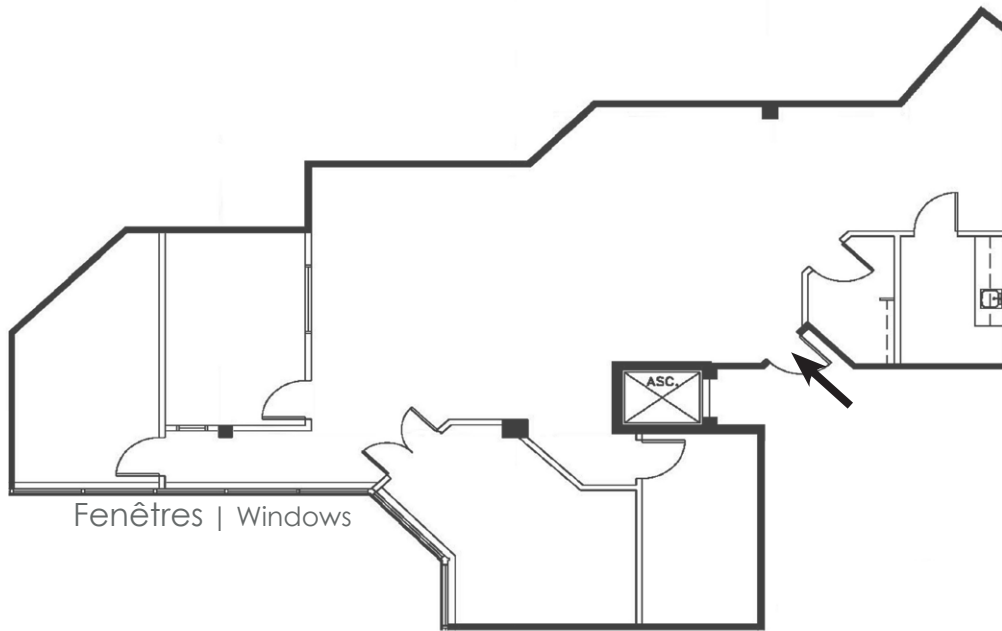


Caractéristiques | Features
1 601 pi² | ff²
Cuisinette | Kitchenette
Toilette privée | Private restroom

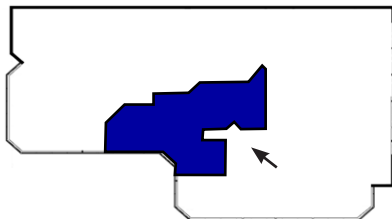




Croquis de local | Space layout



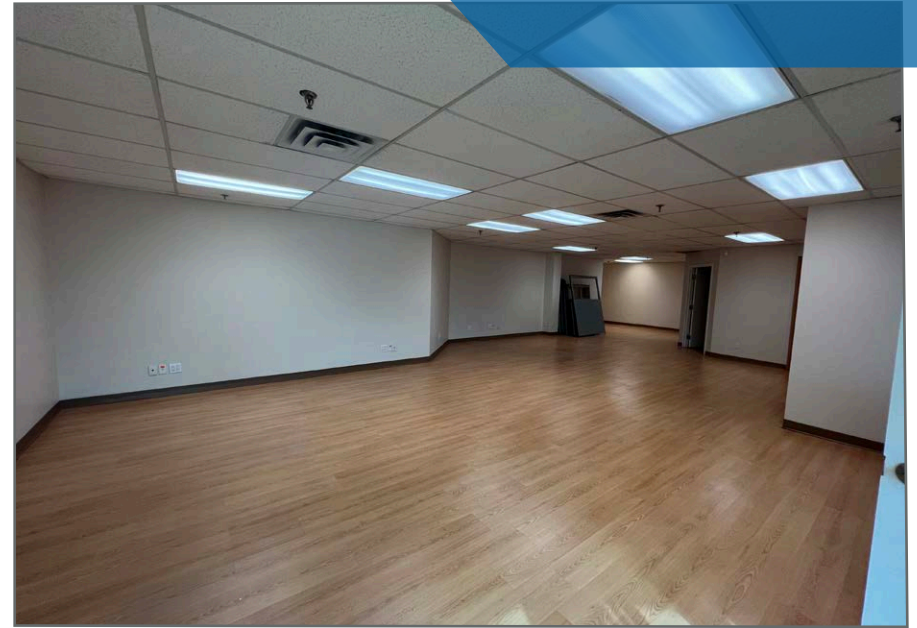
2^e étage | 2nd Floor



Caractéristiques | Features

2 260 pi² | ft²
2^e étage | 2nd floor
Cuisinette | Kitchenette

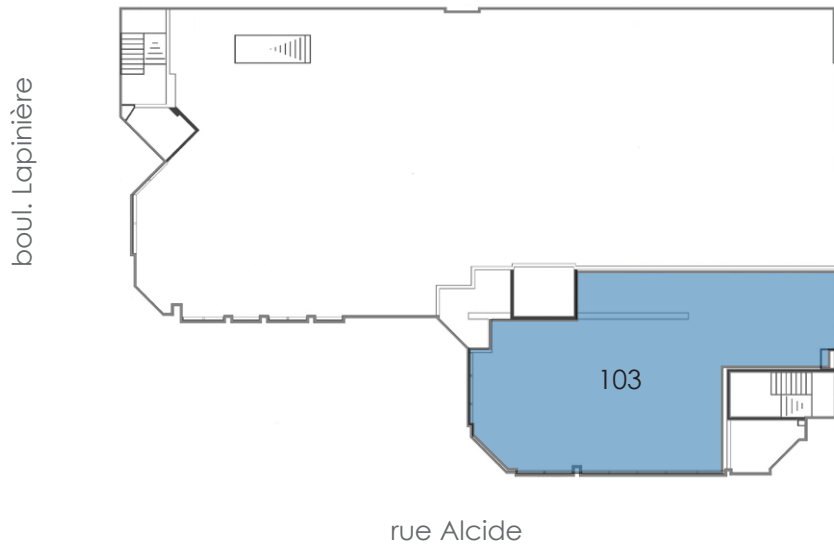






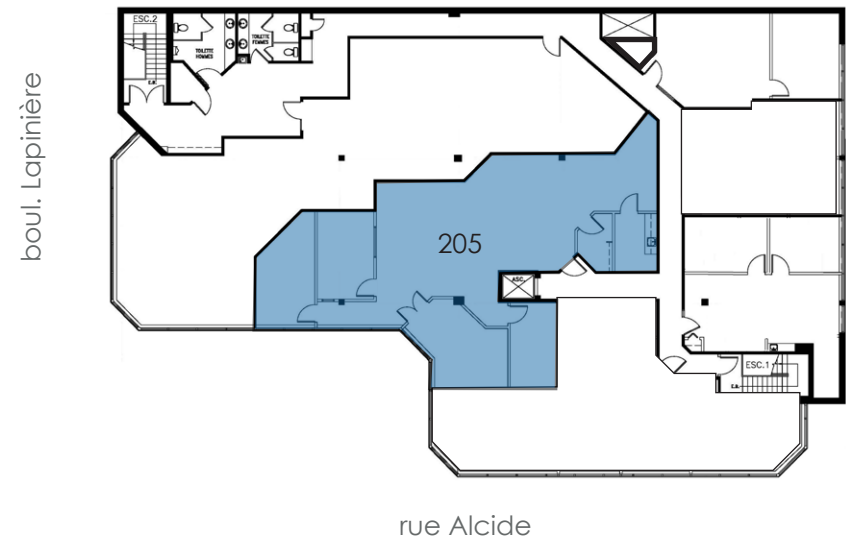
Croquis des étages | Floor sketch

Rez-de-chaussée | Ground floor



Local Suite	pc sf
103	1 601

2^e étage | 2nd Floor



Local Suite	pc sf
205	2 260

Services et restaurants | Services and Restaurants



Restaurants

- Le Tire-Bouchon
- Zibo
- Kanda sushi
- Uni Sushi
- Houston Bar & Grill
- Five Guys
- Buffet des continents
- Portovino
- Jack Saloon
- Rouge
- Le Balthazar
- Skara
- Lov
- And many more

Déjeuner | Breakfast

- Allô mon coco
- Ben & Florentine
- Cora Déjeuner
- Tim hortons
- Breakfast Club

Gym / Sports

- Nautilus Plus
- Énergie Cardio
- Econofitness
- Sani-Sport
- World Gym
- Complex sportif Bell

Hôtels | Hotels

- Hôtel Escad Alt Quartier Dix30
- Hôtel Quality Inn



Société immobilière IMSO inc.

Localisation avantageuse

Le 2220, Lapinière est un immeuble à bureaux situé en plein coeur de Brossard à proximité du boulevard Taschereau et de l'autoroute 10. L'immeuble est localisé à quelques pas de la station Panama et de la station REM ce qui rend l'immeuble accessible autant en automobile qu'en transport en commun.

À propos de Société Immobilière IMSO inc.

Imso, avec plus de 40 ans d'expérience dans le développement et la gestion immobilière commerciale, est propriétaire de plus de 275,000 pieds carrés avec plusieurs immeubles répartis dans la grande région de Montréal.

Imso se spécialise dans la gestion et le repositionnement d'immeubles industriels et de bureaux. Elle possède notamment des immeubles à Longueuil, Brossard, Boucherville, Saint-Bruno et La Prairie qui abritent des locataires de renom tels que la Banque TD, Guillevin International, DUBO Électrique Ltée, etc. Chez IMSO, nous croyons que nos locataires ont droit à un service personnalisé et direct avec leur bailleur.

- Gestion immobilière
- Développement
- Achat | Location

Propriétés de Société Immobilière IMSO inc.

- 100 boul. Montarville, Boucherville
- 480 rue Jean-Neveu, Longueuil
- 2220 boul. Lapinière, Brossard
- 1400 rue Marie-Victorin, St-Bruno
- 185 rue Jules-Léger, Boucherville
- 500 rue Jean-Neveu, Longueuil
- 4 Place du Commerce, Brossard
- 100 rue Goyer, La Prairie
- 3400 1ère Rue, St-Hubert
- 2172 rue de le Province, Longueuil
- 6 Place du Commerce, Brossard